

THIS GENERIC SAMPLE BALLOT CONTAINS ALL CONTESTS AND PROPOSITIONS.

ESTA MUESTRA DE BOLETA GENÉRICA CONTIENE TODAS LAS CONCURSOS Y PROPOSICIONES.

General Election
November 5, 2024
Hays County, Texas

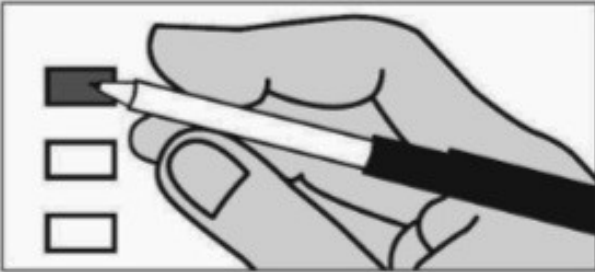
Elección General
el 5 de noviembre de 2024
el Condado de Hays, Texas

Generic Sample Ballot
Boleta de Muestra Genérica

Page 1 of 5
Página 1 de 5

Please use a black or blue ink pen to mark your ballot. To vote for your choice in each contest, completely fill in the box next to your choice. Unless otherwise indicated, all office contest vote instructions are "vote for one or none." All proposition vote instructions are "vote For or Against."

Favor de usar una pluma de tinta negra o azul para marcar su boleta. Para votar por su selección en cada carrera, llene completamente el espacio cuadrado a la izquierda de su selección. A menos que se indique lo contrario, todas las instrucciones para votar en los concurros de oficinas son "Vote por uno o ninguno." Todas las instrucciones de votación de propuestas son "vote Sí o No."



Federal
Federal

U.S. President/Vice-President

Presidente/Vicepresidente de los Estados Unidos

- Donald J. Trump/JD Vance REP REP
 - Kamala D. Harris/Tim Walz DEM DEM
 - Chase Oliver/Mike ter Maat LIB LIB
 - Jill Stein/Rudolph Ware GRN VER
 -
- Write-in Escribir en

U.S. Senator

Senador de los Estados Unidos

- Ted Cruz REP REP
 - Colin Allred DEM DEM
 - Ted Brown LIB LIB
 -
- Write-in Escribir en

U.S. Representative, District 21

Representante de los Estados Unidos, Distrito Núm. 21

- Chip Roy REP REP
- Kristin Hook DEM DEM
- Bob King LIB LIB

U.S. Representative, District 35

Representante de los Estados Unidos, Distrito Núm. 35

- Steven Wright REP REP
- Greg Casar DEM DEM

State
Estado

Railroad Commissioner

Comisionado de Ferrocarriles

- Christi Craddick REP REP
 - Katherine Culbert DEM DEM
 - Hawk Dunlap LIB LIB
 - Eddie Espinoza GRN VER
 -
- Write-in Escribir en

Justice, Supreme Court, Place 2

Juez, Corte Suprema, Lugar Núm. 2

- Jimmy Blacklock REP REP
- DaSean Jones DEM DEM

Justice, Supreme Court, Place 4

Juez, Corte Suprema, Lugar Núm. 4

- John Devine REP REP
- Christine Vinh Weems DEM DEM

Justice, Supreme Court, Place 6

Juez, Corte Suprema, Lugar Núm. 6

- Jane Bland REP REP
- Bonnie Lee Goldstein DEM DEM
- J. David Roberson LIB LIB

Presiding Judge, Court of Criminal Appeals

Juez Presidente, Corta de Apelaciones Criminales

- David J. Schenck REP REP
- Holly Taylor DEM DEM

Judge, Court of Criminal Appeals, Place 7

Juez, Corte de Apelaciones Criminales, Lugar Núm. 7

- Gina Parker REP REP
- Nancy Mulder DEM DEM

Judge, Court of Criminal Appeals, Place 8

Juez, Corte de Apelaciones Criminales, Lugar Núm. 8

- Lee Finley REP REP
- Chika Anyiam DEM DEM

State Senator, District 25

Senador Estatal, Distrito Núm. 25

- Donna Campbell REP REP
- Merrie Fox DEM DEM

State Representative, District 45

Representante Estatal, Distrito Núm. 45

- Tennyson G. Moreno REP REP
- Erin Zwiener DEM DEM

State Representative, District 73

Representante Estatal, Distrito Núm. 73

- Carrie Isaac REP REP
- Sally Duval DEM DEM

Justice, 3rd Court of Appeals District, Place 2

Juez, Corte de Apelaciones del 3 Distrito, Lugar Núm. 2

- John Messinger REP REP
- Maggie Ellis DEM DEM

Justice, 3rd Court of Appeals District, Place 3

Juez, Corte de Apelaciones del 3 Distrito, Lugar Núm. 3

- Chari Kelly DEM DEM

Justice, 3rd Court of Appeals District, Place 5

Juez, Corte de Apelaciones del 3 Distrito, Lugar Núm. 5

- Karin Crump DEM DEM

Justice, 3rd Court of Appeals District, Place 6

Juez, Corte de Apelaciones del 3 Distrito, Lugar Núm. 6

- Gisela D. Triana DEM DEM

District Judge, 22nd Judicial District

Juez del Distrito, Distrito Judicial Núm. 22

- R. Bruce Boyer REP REP

District Judge, 453rd Judicial District

Juez del Distrito, Distrito Judicial Núm. 453

- Sherri K. Tibbe DEM DEM

District Judge, 483rd Judicial District

Juez del Distrito, Distrito Judicial Núm. 483

- Tanner Neidhardt REP REP
- Alicia Key DEM DEM

County
Condado

Judge, County Court-at-Law Number 3

Juez, Corte de Ley de Condado Lugar Núm. 3

- Robert E. Updegrove REP REP
- Elaine S. Brown DEM DEM

District Clerk (Unexpired Term)

Secretario del Distrito (término no completado)

- Philip Muzzy REP REP
- Amanda K. Calvert DEM DEM

Sheriff
Sherife

- Anthony Hipolito, Jr. REP REP
- Alex Villalobos DEM DEM

18932

THIS GENERIC SAMPLE BALLOT CONTAINS ALL CONTESTS AND PROPOSITIONS.

ESTA MUESTRA DE BOLETA GENÉRICA CONTIENE TODAS LAS CONCURSOS Y PROPOSICIONES.

General Election
November 5, 2024
Hays County, Texas
Elección General
el 5 de noviembre de 2024
el Condado de Hays, Texas

Generic Sample Ballot
Boleta de Muestra Genérica
Page 2 of 5
Página 2 de 5

18932

<p>Tax Assessor-Collector <i>Tasador-Recaudador de Impuestos</i></p> <p><input type="checkbox"/> Jennifer M. Escobar DEM DEM</p>
<p>Commissioner, Precinct 1 <i>Comisionado, Precinto Núm. 1</i></p> <p><input type="checkbox"/> Debbie Gonzales Ingalsbe DEM DEM</p>
<p>Commissioner, Precinct 3 <i>Comisionado, Precinto Núm. 3</i></p> <p><input type="checkbox"/> Morgan Hammer REP REP</p> <p><input type="checkbox"/> Rebecca Minnick DEM DEM</p>
<p>Justice of the Peace, Precinct 1, Place 1 <i>Juez de Paz, Precinto Núm. 1, Lugar Núm. 1</i></p> <p><input type="checkbox"/> Jo Anne Prado DEM DEM</p>
<p>Justice of the Peace, Precinct 2, Place 2 <i>Juez de Paz, Precinto Núm. 2, Lugar Núm. 2</i></p> <p><input type="checkbox"/> J.R. Mendoza DEM DEM</p>
<p>Constable, Precinct 1 <i>Condestable, Precinto Núm. 1</i></p> <p><input type="checkbox"/> David L. Peterson DEM DEM</p>
<p>Constable, Precinct 2 <i>Condestable, Precinto Núm. 2</i></p> <p><input type="checkbox"/> David L. Saenz, Sr. REP REP</p> <p><input type="checkbox"/> Michael Torres DEM DEM</p>
<p>Constable, Precinct 3 <i>Condestable, Precinto Núm. 3</i></p> <p><input type="checkbox"/> Don Montague REP REP</p>
<p>Constable, Precinct 4 <i>Condestable, Precinto Núm. 4</i></p> <p><input type="checkbox"/> Dave Graham REP REP</p>
<p>Constable, Precinct 5 <i>Condestable, Precinto Núm. 5</i></p> <p><input type="checkbox"/> John Ellen REP REP</p>
<p>Hays County Special Election <i>Elección Especial del Condado de Hays</i></p>

<p>Hays County, Proposition A <i>Condado de Hays, Proposición A</i></p> <p>THE ISSUANCE OF \$439,634,000 OF BONDS FOR THE CONSTRUCTION, MAINTENANCE, AND OPERATION OF MACADAMIZED, GRAVELED, OR PAVED ROADS OR TURNPIKES, OR IN AID THEREOF; AND THE LEVYING OF A TAX SUFFICIENT TO PAY THE PRINCIPAL OF AND INTEREST ON THE BONDS.</p> <p><i>LA EMISIÓN DE \$439,634,000 EN BONOS PARA LA CONSTRUCCIÓN, EL MANTENIMIENTO Y LA OPERACIÓN DE CAMINOS O AUTOPISTAS MACADAMIZADOS, DE GRAVA O PAVIMENTADOS, O AUXILIARES A ESTO; Y LA IMPOSICIÓN DE UN IMPUESTO SUFICIENTE PARA PAGAR EL CAPITAL Y EL INTERÉS DE LOS BONOS.</i></p> <p><input type="checkbox"/> For a Favor</p> <p><input type="checkbox"/> Against en Contra</p>
<p>City of Austin General Election <i>Elección General de la Ciudad de Austin</i></p> <p>Mayor, City of Austin <i>Alcalde, Ciudad de Austin</i></p> <p><input type="checkbox"/> Carmen D. Llanes Pulido</p> <p><input type="checkbox"/> Jeffery L. Bowen</p> <p><input type="checkbox"/> Doug Greco</p> <p><input type="checkbox"/> Kirk Watson</p> <p><input type="checkbox"/> Kathie Tovo</p>
<p>City of Kyle General Election <i>Elección General de la Ciudad de Kyle</i></p> <p>City of Kyle, City Council, District 5 <i>Ciudad de Kyle, Concejo Municipal, Distrito Núm. 5</i></p> <p><input type="checkbox"/> Courtney Goza</p> <p><input type="checkbox"/> Marc McKinney</p> <p><input type="checkbox"/> Melisa Medina</p>
<p>City of Kyle, City Council, District 6 <i>Ciudad de Kyle, Concejo Municipal, Distrito Núm. 6</i></p> <p><input type="checkbox"/> Michael Tobias</p>
<p>City of San Marcos General Election <i>Elección General de la Ciudad de San Marcos</i></p> <p>City of San Marcos, Mayor <i>Ciudad de San Marcos, Alcalde</i></p> <p><input type="checkbox"/> Jane Hughson</p> <p><input type="checkbox"/> Juan Miguel Arredondo</p>

<p>City of San Marcos, City Council, Place 5 <i>Ciudad de San Marcos, Concejo Municipal, Lugar Núm. 5</i></p> <p><input type="checkbox"/> Roland Saucedo</p> <p><input type="checkbox"/> Atom Von Arndt</p> <p><input type="checkbox"/> Griffin Spell</p> <p><input type="checkbox"/> Lorenzo Gonzalez</p>
<p>City of San Marcos, City Council, Place 6 <i>Ciudad de San Marcos, Concejo Municipal, Lugar Núm. 6</i></p> <p><input type="checkbox"/> Amanda Rodriguez</p> <p><input type="checkbox"/> Maraya Dunn</p>
<p>City of Woodcreek General Election <i>Elección General de la Ciudad de Woodcreek</i></p> <p>City of Woodcreek, City Council Members <i>Ciudad de Woodcreek, Miembros del Concejo Municipal</i></p> <p>Vote for three, two, one, or none. <i>Vote por tres, dos, uno, o ninguno.</i></p> <p><input type="checkbox"/> Russell Scott</p> <p><input type="checkbox"/> Gloria Whitehead</p> <p><input type="checkbox"/> Linnea Bailey</p> <p><input type="checkbox"/> Chrys Grummert</p> <p><input type="checkbox"/> Eric Eskelund</p> <p><input type="checkbox"/> William Scheel</p>
<p>General Election for Austin Community College District Board of Trustees <i>Elección General por la Mesa Directiva de Austin Community College District</i></p> <p>ACC, Trustee, Place 7 <i>ACC, Mesa Directiva, Puesto 7</i></p> <p><input type="checkbox"/> Sherri Lynn Taylor</p> <p><input type="checkbox"/> Cole Wilson</p>
<p>ACC, Trustee, Place 8 <i>ACC, Mesa Directiva, Puesto 8</i></p> <p><input type="checkbox"/> Stephanie Gharakhanian</p>
<p>ACC, Trustee, Place 9 <i>ACC, Mesa Directiva, Puesto 9</i></p> <p><input type="checkbox"/> Joe Sefton</p> <p><input type="checkbox"/> Julie Ann Nitsch</p>
<p>Blanco Independent School District Voter-Approval Tax Rate Election <i>Elección de tasa de impuesto con aprobación de los votantes del Distrito Escolar Independiente de Blanco</i></p>

THIS GENERIC SAMPLE BALLOT CONTAINS ALL CONTESTS AND PROPOSITIONS.

ESTA MUESTRA DE BOLETA GENÉRICA CONTIENE TODAS LAS CONCURSOS Y PROPOSICIONES.

General Election
November 5, 2024
Hays County, Texas
Elección General
el 5 de noviembre de 2024
el Condado de Hays, Texas

Generic Sample Ballot
Boleta de Muestra Genérica
Page 3 of 5
Página 3 de 5

18932

Blanco Independent School District, Voter-Approval Tax Rate Election
Distrito Escolar Independiente de Blanco Elección de tasa de impuesto con aprobación de los votantes

Ratifying the ad valorem tax rate of \$0.8119 in Blanco Independent School District for the current year, a rate that will result in an increase of 2.5957 percent in maintenance and operations tax revenue for the district for the current year as compared to the preceding year, which is an additional \$404,524.

Ratificar la tasa de impuesto ad valorem de \$0.8119 en el Distrito Escolar Independiente de Blanco para el año actual, una tasa que resultará en un aumento de 2.5957 por ciento en los ingresos impuestos por mantenimiento y operaciones para el distrito para el año en curso en comparación al año anterior, que es un \$404,524 adicional.

For a Favor
Against en Contra

San Marcos Consolidated Independent School District Special Election
Elección Especial del Distrito Escolar Independiente Consolidado de San Marcos

San Marcos Consolidated Independent School District, Proposition A
Distrito Escolar Independiente Consolidado de San Marcos, Proposición A

RATIFYING THE AD VALOREM TAX RATE OF \$1.015200 PER \$100 VALUATION IN SAN MARCOS CONSOLIDATED INDEPENDENT SCHOOL DISTRICT FOR THE CURRENT YEAR, A RATE THAT WILL RESULT IN AN INCREASE OF 1.3 PERCENT IN MAINTENANCE AND OPERATIONS TAX REVENUE FOR THE DISTRICT FOR THE CURRENT YEAR AS COMPARED TO THE PRECEDING YEAR, WHICH IS AN ADDITIONAL \$851,078.

RATIFICAR LA TASA DE IMPUESTO AD VALOREM DE \$1.015200 POR VALORACIÓN DE \$100 EN EL DISTRITO ESCOLAR INDEPENDIENTE CONSOLIDADO DE SAN MARCOS PARA EL AÑO ACTUAL, UNA TASA QUE RESULTARÁ EN UN AUMENTO DE 1.3 POR CIENTO EN LOS INGRESOS IMPUESTOS POR MANTENIMIENTO Y OPERACIONES PARA EL DISTRITO PARA EL AÑO EN CURSO EN COMPARACIÓN AL AÑO ANTERIOR, QUE ES UN \$851,078 ADICIONAL.

For a Favor
Against en Contra

Wimberley Independent School District General Election
Elección General del Distrito Escolar Independiente de Wimberley

Wimberley Independent School District, Board of Trustees, Place 1
Distrito Escolar Independiente de Wimberley, Mesa Directiva, Lugar Núm. 1

Benjamin Kiowski
Andrea Justus

Wimberley Independent School District, Board of Trustees, Place 2
Distrito Escolar Independiente de Wimberley, Mesa Directiva, Lugar Núm. 2

Nathan Cross
Lindsey Deringer

Wimberley Independent School District, Board of Trustees, Place 3
Distrito Escolar Independiente de Wimberley, Mesa Directiva, Lugar Núm. 3

Rob Campbell

Crystal Clear Special Utility District General Election
Elección General del Distrito de Servicios Públicos Especiales de Crystal Clear

Crystal Clear Special Utility District, Board of Directors
el Consejo de Administración de Servicios Públicos Especiales de Crystal Clear

Vote for two.
Vote por dos.

Joseph Benavides
Nick Reininger
Donald A. Bosworth

East Hays Municipal Utility District No. 2 Confirmation, Directors, Bond, and Maintenance Election
Elecciones de Confirmación, Directores, Bonos, y Mantenimiento del Distrito de Servicios Públicos Municipales de East Hays Núm. 2

East Hays Municipal Utility District No. 2, Directors
Distrito de Servicios Públicos Municipales de East Hays Núm. 2, Directores

Vote for none, one, two, three, four, or five.
Vote por ninguno, uno, dos, tres, cuatro, o cinco.

Max Dagget
Zach Crawford
Horacio Rene Villarreal III
Peter Terracina
Patrick Sheehy

East Hays Municipal Utility District No. 2, Proposition A
Distrito de Servicios Públicos Municipales de East Hays Núm. 2, Proposición A

CONFIRMATION OF THE DISTRICT.

CONFIRMACIÓN DEL DISTRITO.

For a Favor
Against en Contra

East Hays Municipal Utility District No. 2, Proposition B
Distrito de Servicios Públicos Municipales de East Hays Núm. 2, Proposición B

THE ISSUANCE OF \$277,000,000 IN BONDS AND THE LEVY OF AD VALOREM TAXES, WITHOUT LIMIT AS TO RATE OR AMOUNT, SUFFICIENT TO PAY THE PRINCIPAL AND INTEREST ON SAID BONDS (WATER, SANITARY SEWER, DRAINAGE AND STORM SEWER, ORGANIZATION AND ADMINISTRATION).

LA EMISIÓN DE \$277,000,000 EN BONOS Y LA IMPOSICIÓN DE IMPUESTOS AD VALOREM, SIN LÍMITE EN CUANTO A TASA O CANTIDAD, SUFICIENTE PARA PAGAR EL CAPITAL E INTERÉS DE DICHOS BONOS (AGUA, ALCANTARILLADO SANITARIO, ALCANTARILLADO DE DRENAJE Y PLUVIAL, ORGANIZACIÓN Y ADMINISTRACIÓN).

For a Favor
Against en Contra

East Hays Municipal Utility District No. 2, Proposition C
Distrito de Servicios Públicos Municipales de East Hays Núm. 2, Proposición C

THE ISSUANCE OF \$277,000,000 IN REFUNDING BONDS TO REFUND BONDS ISSUED FOR WATER, SANITARY SEWER, DRAINAGE AND STORM SEWER, ORGANIZATION AND ADMINISTRATION, OR REFUNDING OF SUCH BONDS AND THE LEVY OF AD VALOREM TAXES, WITHOUT LIMIT AS TO RATE OR AMOUNT, SUFFICIENT TO PAY THE PRINCIPAL AND INTEREST ON SAID REFUNDING BONDS.

LA EMISIÓN DE \$277,000,000 EN BONOS DE REEMBOLSO PARA REEMBOLSAR LOS BONOS EMITIDOS PARA AGUA, ALCANTARILLADO SANITARIO, ALCANTARILLADO DE DRENAJE Y AGUA DE TORMENTA, ORGANIZACIÓN Y ADMINISTRACIÓN, O EL REEMBOLSO DE DICHOS BONOS, Y LA IMPOSICIÓN DE IMPUESTOS AD VALOREM, SIN LÍMITE EN CUANTO A TASA O CANTIDAD, SUFICIENTE PARA PAGAR EL CAPITAL E INTERÉS DE DICHOS BONOS DE REEMBOLSO.

For a Favor
Against en Contra

THIS GENERIC SAMPLE BALLOT CONTAINS ALL CONTESTS AND PROPOSITIONS.

ESTA MUESTRA DE BOLETA GENÉRICA CONTIENE TODAS LAS CONCURSOS Y PROPOSICIONES.

General Election
November 5, 2024
Hays County, Texas
Elección General
el 5 de noviembre de 2024
el Condado de Hays, Texas

Generic Sample Ballot
Boleta de Muestra Genérica
Page 4 of 5
Página 4 de 5

18932

East Hays Municipal Utility District No. 2, Proposition D
Distrito de Servicios Públicos Municipales de East Hays Núm. 2, Proposición D
THE ISSUANCE OF \$87,500,000 IN BONDS AND THE LEVY OF AD VALOREM TAXES, WITHOUT LIMIT AS TO RATE OR AMOUNT, SUFFICIENT TO PAY THE PRINCIPAL AND INTEREST ON SAID BONDS (MACADAMIZED, GRAVELED, OR PAVED ROADS OR IMPROVEMENTS, INCLUDING STORM DRAINAGE IN AID OF THOSE ROADS).
LA EMISIÓN DE \$87,500,000 EN BONOS Y LA IMPOSICIÓN DE IMPUESTOS AD VALOREM, SIN LÍMITE EN CUANTO A TASA O CANTIDAD, SUFICIENTE PARA PAGAR EL CAPITAL E INTERÉS DE DICHS BONOS (CAMINOS MACADAMIZADOS, DE GRAVA O PAVIMENTADOS O MEJORAS, INCLUSO DESAGÜE PLUVIAL AUXILIAR PARA ESOS CAMINOS).
For a Favor
Against en Contra

East Hays Municipal Utility District No. 2, Proposition F
Distrito de Servicios Públicos Municipales de East Hays Núm. 2, Proposición F
THE LEVY OF AN OPERATION AND MAINTENANCE TAX NOT TO EXCEED ONE DOLLAR AND TWENTY CENTS (\$1.20) PER ONE HUNDRED DOLLARS (\$100.00) OF ASSESSED VALUATION (WATER, SANITARY SEWER, DRAINAGE AND STORM SEWER, ORGANIZATION AND ADMINISTRATION).
LA IMPOSICIÓN DE UN IMPUESTO DE OPERACIÓN Y MANTENIMIENTO QUE NO SUPERE UN DÓLAR CON VEINTE CENTAVOS (\$1.20) POR CADA CIEN DÓLARES (\$100.00) DE TASACIÓN (AGUA, ALCANTARILLADO SANITARIO, ALCANTARILLADO DE DRENAJE Y AGUA DE TORMENTA, ORGANIZACIÓN Y ADMINISTRACIÓN).
For a Favor
Against en Contra

Hays County Municipal Utility District No. 11, Proposition A
Distrito de Servicios Públicos Municipales Nro. 11 del Condado de Hays, Proposición A
Confirming the creation of Hays County Municipal Utility District No. 11.
Confirmar la creación del Distrito de Servicios Públicos Municipales Nro. 11 del Condado de Hays.
For a Favor
Against en Contra

Hays County Municipal Utility District No. 11, Proposition B
Distrito de Servicios Públicos Municipales Nro. 11 del Condado de Hays, Proposición B
An operation and maintenance tax for the District not to exceed one dollar and twenty cents (\$1.20) per one hundred dollars (\$100) valuation of taxable property.
Un impuesto de operación y mantenimiento para el Distrito que no exceda de un dólar y veinte centavos (\$1.20) por cada cien dólares (\$100) de tasación de propiedad gravable.

Hays County Municipal Utility District No. 11, Proposition C
Distrito de Servicios Públicos Municipales Nro. 11 del Condado de Hays, Proposición C
The issuance of \$165,000,000 bonds for water, wastewater, and drainage system facilities, and the levy of taxes sufficient to pay the principal of and interest on the bonds.
La emisión de \$165,000,000 en bonos para instalaciones del sistema de agua, aguas residuales y drenaje y la imposición de impuestos suficientes para pagar el capital y el interés de los bonos.

Hays County Municipal Utility District No. 11, Proposition D
Distrito de Servicios Públicos Municipales Nro. 11 del Condado de Hays, Proposición D
The issuance of \$55,000,000 bonds for roads, and the levy of taxes sufficient to pay the principal of and interest on the bonds.
La emisión de \$55,000,000 en bonos para caminos y la imposición de impuestos suficientes para pagar el capital y el interés de los bonos.
For a Favor
Against en Contra

East Hays Municipal Utility District No. 2, Proposition E
Distrito de Servicios Públicos Municipales de East Hays Núm. 2, Proposición E
THE ISSUANCE OF \$87,500,000 IN REFUNDING BONDS TO REFUND BONDS ISSUED FOR MACADAMIZED, GRAVELED, OR PAVED ROADS OR IMPROVEMENTS, INCLUDING STORM DRAINAGE IN AID OF THOSE ROADS, OR REFUNDING OF SUCH BONDS AND THE LEVY OF AD VALOREM TAXES, WITHOUT LIMIT AS TO RATE OR AMOUNT, SUFFICIENT TO PAY THE PRINCIPAL AND INTEREST ON SAID REFUNDING BONDS.
LA EMISIÓN DE \$87,500,000 EN BONOS DE REEMBOLSO PARA REEMBOLSAR LOS BONOS EMITIDOS PARA CAMINOS MACADAMIZADOS, DE GRAVA O PAVIMENTADOS O MEJORAS, INCLUIDO EL DESAGÜE PLUVIAL AUXILIAR PARA DICHS CAMINOS, O EL REEMBOLSO DE DICHS BONOS, Y LA IMPOSICIÓN DE IMPUESTOS AD VALOREM, SIN LÍMITE EN CUANTO A TASA O CANTIDAD, SUFICIENTE PARA PAGAR EL CAPITAL E INTERÉS DE DICHS BONOS DE REEMBOLSO.
For a Favor
Against en Contra

East Hays Municipal Utility District No. 2, Proposition G
Distrito de Servicios Públicos Municipales de East Hays Núm. 2, Proposición G
THE LEVY OF A MAINTENANCE TAX NOT TO EXCEED TWENTY-FIVE CENTS (\$0.25) PER ONE HUNDRED DOLLARS (\$100.00) OF ASSESSED VALUATION (ROADS).
LA IMPOSICIÓN DE UN IMPUESTO DE MANTENIMIENTO QUE NO EXCEDA VEINTICINCO CENTAVOS (\$0.25) POR CADA CIEN DÓLARES (\$100.00) DE TASACIÓN (CAMINOS).
For a Favor
Against en Contra

Hays County Municipal Utility District No. 11 Special Election
Elección Especial del Distrito de Servicios Públicos Municipales Nro. 11 del Condado de Hays

Hays County Municipal Utility District No. 11, Directors
Distrito de Servicios Públicos Municipales Nro. 11 del Condado de Hays, Directores
Vote for none, one, two, three, four, or five.
Vote por ninguno, uno, dos, tres, cuatro, o cinco.
Tu-Anh Cloteaux
Abhijit Dhar
Reagan Doss
Rajagopalan Iyer
Avaidh Nair

THIS GENERIC SAMPLE BALLOT CONTAINS ALL CONTESTS AND PROPOSITIONS.

ESTA MUESTRA DE BOLETA GENÉRICA CONTIENE TODAS LAS CONCURSOS Y PROPOSICIONES.

General Election
November 5, 2024
Hays County, Texas
*Elección General
el 5 de noviembre de 2024
el Condado de Hays, Texas*

Generic Sample Ballot
Boleta de Muestra Genérica
Page 5 of 5
Página 5 de 5

18932

**Hays County Municipal Utility District No. 11,
Proposition E**

*Distrito de Servicios Públicos Municipales Nro. 11
del Condado de Hays, Proposición E*

The issuance of \$247,500,000 bonds for refunding water, wastewater, and drainage system facilities bonds (including refunding bonds issued therefor) issued pursuant to Section 59, Article XVI of the Texas Constitution, and the levy of taxes sufficient to pay principal of and interest on the bonds.

La emisión de \$247,500,000 en bonos para reembolsar bonos para instalaciones del sistema de agua, aguas residuales y drenaje (incluso bonos de reembolso emitidos para eso) emitidos en virtud de la Sección 59 del Artículo XVI de la Constitución de Texas y la imposición de impuestos suficientes para pagar el capital y el interés de los bonos.

For a Favor

Against en Contra

**Hays County Municipal Utility District No. 11,
Proposition F**

*Distrito de Servicios Públicos Municipales Nro. 11
del Condado de Hays, Proposición F*

The issuance of \$82,500,000 bonds for refunding road bonds (including refunding bonds issued therefor) issued pursuant to Section 52, Article III of the Texas Constitution, and the levy of taxes sufficient to pay principal of and interest on the bonds.

La emisión de \$82,500,000 en bonos para reembolsar bonos para caminos (incluso bonos de reembolso emitidos para eso) emitidos en virtud de la Sección 52 del Artículo III de la Constitución de Texas y la imposición de impuestos suficientes para pagar el capital y el interés de los bonos.

For a Favor

Against en Contra

This page intentionally left blank / Esta página se deja intencionalmente en blanco